



**Commune de**  
**Val-Cenis**

**CONSULTATION PUBLIQUE**

**DÉTERMINATION DE ZONES D'ACCÉLÉRATION DE  
PRODUCTION D'ÉNERGIE RENOUVELABLE SUR LA  
COMMUNE DE VAL-CENIS**

**JUSQU'AU LUNDI 12 JANVIER 2026 À 9H00**

La **loi du 10 mars 2023** relative à **l'accélération de la production des énergies renouvelables**, dite loi APER, demande aux communes de recenser sur leur territoire les **zones d'accélération** sur lesquelles elles souhaitent **orienter prioritairement les installations d'énergies renouvelables**. L'objectif est de contribuer à l'ambition énergétique de la France qui vise à atteindre la neutralité carbone en 2050.

Ces zones permettront un développement facilité des projets de production dans celles-ci, sans toutefois constituer une autorisation automatique des projets. Des mécanismes financiers pourront être introduits pour **encourager les développeurs à préférer les zonages ainsi définis**. Les projets resteront possibles en dehors des zones identifiées, même si la loi prévoit à terme la possibilité de définir des zones d'exclusion. Enfin, ces zones pourront être réactualisées en fonction de nouvelles potentialités étudiées ou à découvrir.

La commune de Val-Cenis, engagée depuis longtemps dans le développement durable du territoire, a déjà mené un certain nombre d'études prospectives dans les différentes filières de production d'énergie renouvelable : solaire, hydraulique, éolien, réseau de chaleur biomasse, méthanisation. En se basant notamment sur les résultats de ces études, une **deuxième version de zones d'accélération** est proposée ici et sera débattue lors d'un prochain conseil municipal.

Vous pouvez formuler vos observations, remarques ou propositions (sur terrain communal ou privé) en envoyant un mail à [accueil@mairie-valcenis.fr](mailto:accueil@mairie-valcenis.fr).

Un registre est également à disposition à la mairie de Termignon (27 bis rue de la Parrachée).

Pendant les vacances, l'accueil est ouvert du lundi au jeudi de 9h30 à 12h00 et le vendredi de 14h00 à 17h00.

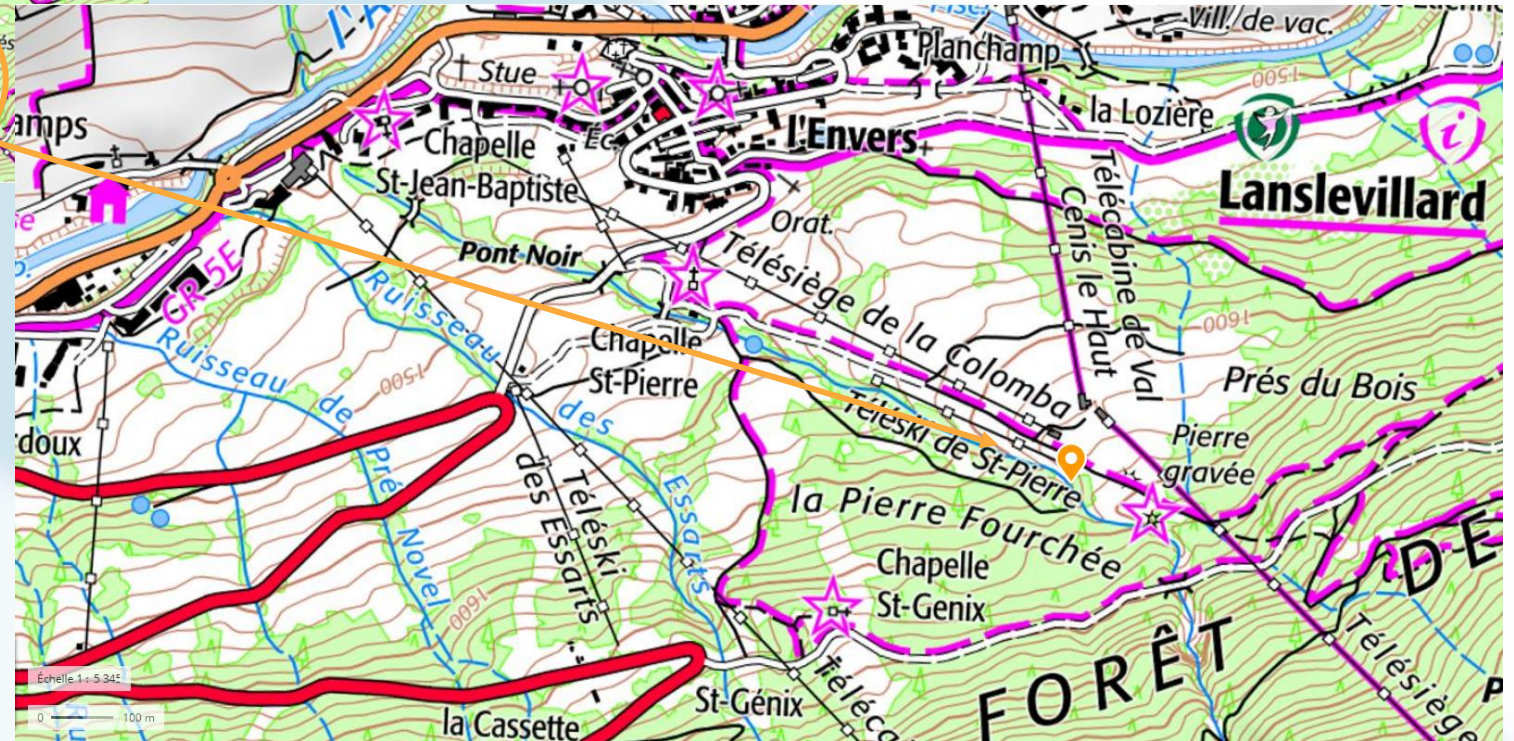
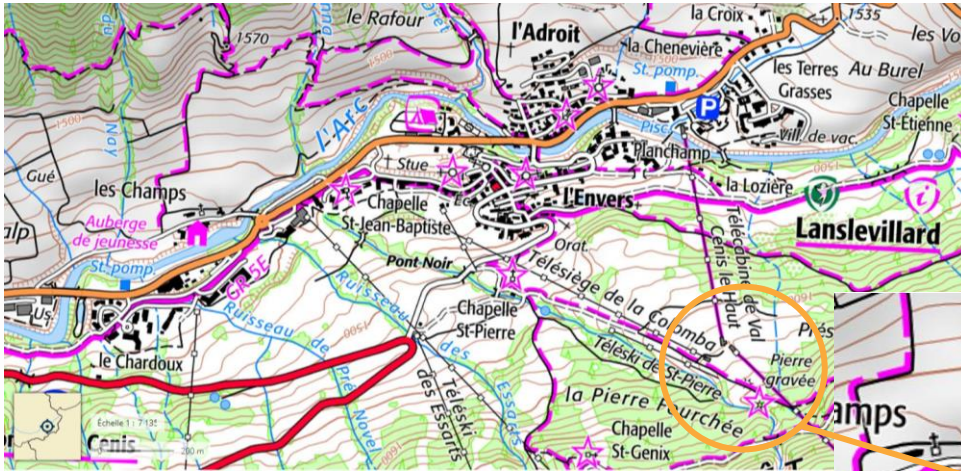
L'accueil sera fermé les vendredis 26/12/2025 et 02/01/2026.

**Cette consultation est ouverte jusqu'au lundi 12 janvier 2026 à 9h00.**

Vous pouvez visualiser les zones proposées avec les synthèses par zone ci-dessous.



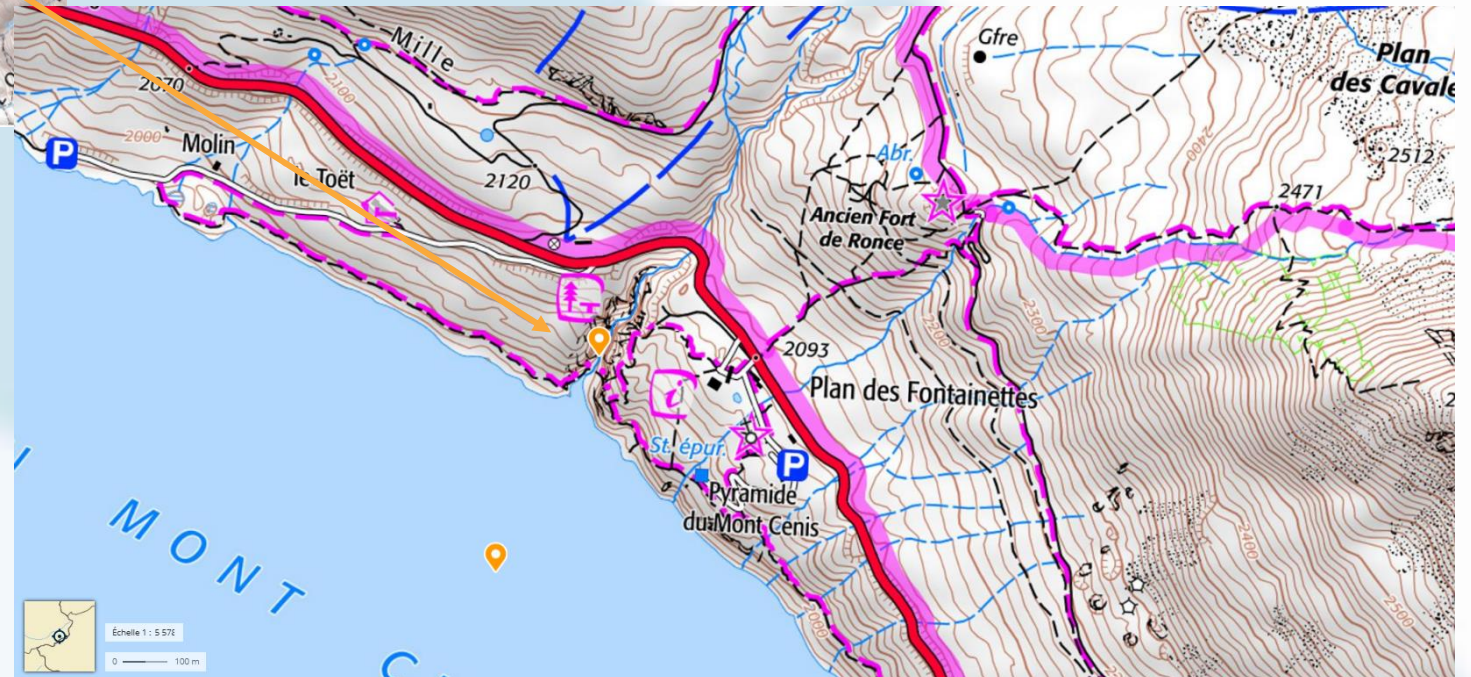
## RUISSEAU DE L'ARCELLE (HYDRAULIQUE) - LANSLEVILLARD



L'emplacement exact du point de turbinage reste à définir selon les résultats des études préalables nécessaires au projet.



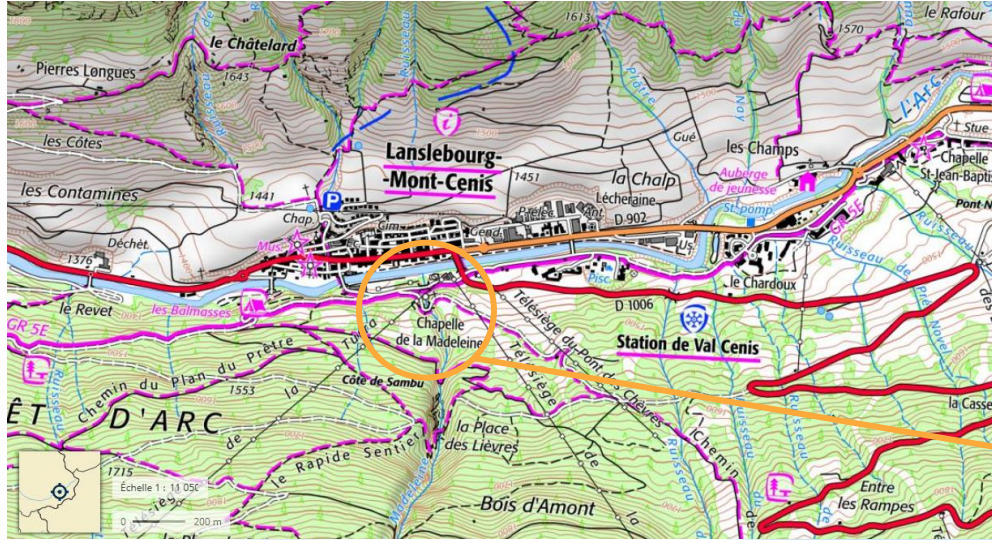
## RUISSEAU DE RONCE (HYDRAULIQUE) - LANSLEBOURG



L'emplacement exact du point de turbinage reste à définir selon les résultats des études préalables nécessaires au projet.



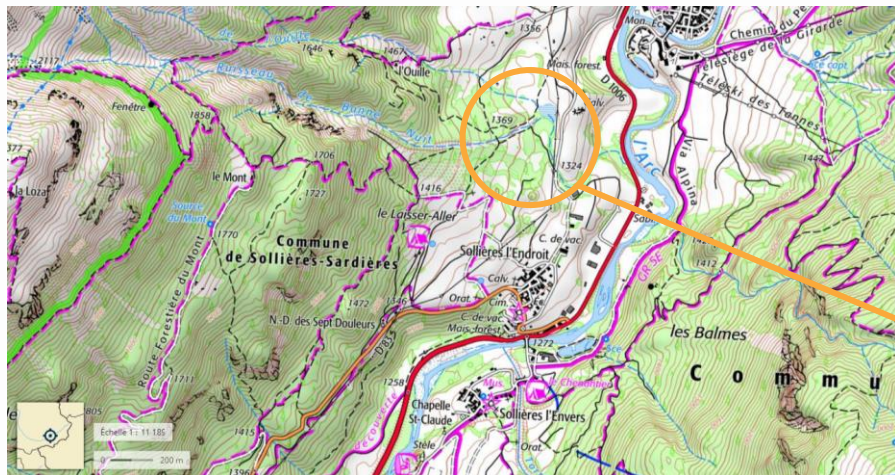
## RUISSEAU DE LA MADELEINE (HYDRAULIQUE) - LANSLEBOURG



L'emplacement exact du point de turbinage reste à définir selon les résultats des études préalables nécessaires au projet.



## RUISSEAU DE BONNE NUIT (HYDRAULIQUE) – SOLLIÈRES ENDROIT



L'emplacement exact du point de turbinage reste à définir selon les résultats des études préalables nécessaires au projet.

